

# Telica Compact

Poêle à bois



## Données techniques

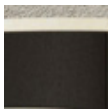
Puissance nominale :	6 kW
Plage de puissance:	3 - 8 kW
Rendement :	> 80 %
Poids :	
avec habillage acier	190 kg
avec habillage en céramique	228 kg
avec pierre naturelle	249 kg

## Bienvenue au summum de la qualité

Le poêle TELICA Compact puise son inspiration dans le fameux CALDERA Compact. Les améliorations apportées à ce concept éprouvé ont pour résultat un poêle élané ultra moderne.

La technologie brevetée de la chambre de combustion à turbulence, qui garantit de faibles émissions et un rendement élevé, combinée au système de fermeture de porte Compact, a trouvé toute sa place dans ce poêle.

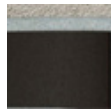
### Modèles :



Céramique Ahorn



Céramique Coffe-Bone



Pierre naturelle Serpentin

### Fonctions spécifiques :



Système de fermeture Compact



Chambre de combustion à turbulence



Poignée de porte ventilée

### Accessoires :



OEC

Distributeur dans votre région: