



# Kaminofen Pago

- eleganter Kaminofen
- große, gerundete Sichtscheibe ohne Rahmen
- Scheibenspülluftsystem mit vorgewärmter Sekundärluft
- **3-Punkt Türverschluss für optimale Stabilität**
- Bedienelemente matt verchromt
- verschließbares Holzablagefach
- großer Feuerraum aus Schamotte für 33er Holzscheite
- hervorragendes Abbrandverhalten und Flammenbild durch modernste Feuerungstechnik
- Rüttelrost aus Guss
- Primär- und Sekundärluft getrennt regulierbar
- Brennstoffe: Holz und Holzbriketts
- Rauchrohranschluss oben und hinten möglich
- **Stutzen für externe Verbrennungsluftzufuhr**
- geprüft nach DIN 18 891, Bauart 1; EN 13 240; DIN plus; 15a B-VG; VKF
- erfüllt die Münchener und Regensburger Anforderungen

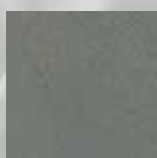


Pago  
Natursteinverkleidung

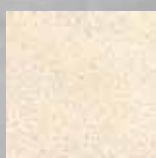
## Keramik-Glasuren



apricot



schiefer



ahorn

Konstruktionsänderungen und Irrtum vorbehalten.

Bezeichnung		Artikelnummer
Korpus:	gussgrau	
Keramikverkleidung	• apricot	23/3684
	• schiefer	23/3685
	• ahorn	23/3688
	• Sonderglasur	23/368x
Natursteinverkleidung		23/3683

Nennwärmeleistung:	8 kW
Leistungsbereich:	4 - 8 kW
Wirkungsgrad:	> 78,0 %
Gewicht:	
mit Keramikverkleidung	182 kg
mit Natursteinverkleidung	195 kg
Höhe / Breite / Tiefe:	1164 / 586 / 474 mm
Rauchrohrstutzen:	Ø 150 mm
Anschlusshöhe oben 1):	1084 mm
hinten 2):	926 mm
Verbrennungsluftstutzen:	Ø 120 mm
Anschlusshöhe hinten 2):	247 mm

- 1) Anschlusshöhe bis Oberkante Stutzen  
2) Anschlusshöhe bis Mitte Stutzen

## Maßzeichnung

