



# Kaminofen Pizzo

- elegantes, schlankes Design
- Warmhaltefach
- große, gerundete Sichtscheibe ohne Rahmen
- Scheibenspülluftsystem mit vorgewärmter Sekundärluft
- **3-Punkt Türverschluss für optimale Stabilität**
- verschließbares Holzablagefach
- Feuerraum aus Schamotte
- hervorragendes Abbrandverhalten und Flammenbild durch modernste Feuerungstechnik
- Rüttelrost aus Guss
- Primär- und Sekundärluft getrennt regulierbar
- Brennstoffe: Holz und Holzbriketts
- Rauchrohranschluss oben und hinten möglich
- **Stutzen für externe Verbrennungsluftzufuhr**
- geprüft nach DIN 18 891, Bauart 1; EN 13 240; DIN plus; 15a B-VG; VKF
- erfüllt die Münchener und Regensburger Anforderungen



Pizzo  
Seitenverkleidung und  
Einleger apricot

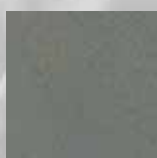


Pizzo  
Stahlblech, gussgrau

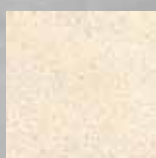
## Keramik-Glasuren



apricot



schiefer



ahorn

Konstruktionsänderungen und Irrtum vorbehalten.

Bezeichnung	Artikelnummer
-------------	---------------

Korpus:	gussgrau	
Seitenverkleidung:	Stahlblech, gussgrau	
Keramikeinleger	• apricot	23/3024
	• schiefer	23/3025
	• ahorn	23/3028
	• Sonderglasur	23/302x
Natursteineinleger		23/3023

Korpus:	gussgrau	
Keramikverkleidung:	• apricot	23/3224
	• schiefer	23/3225
	• ahorn	23/3228
	• Sonderglasur	23/322x
Natursteinverkleidung		23/3223

Nennwärmeleistung:	8 kW
Leistungsbereich:	4 - 8 kW
Wirkungsgrad:	> 78,0 %
Gewicht:	
mit Stahlverkleidung	150 kg
mit Keramikverkleidung	185 kg
mit Natursteinverkleidung	225 kg
Höhe / Breite / Tiefe:	1050 / 560 / 470 mm
Rauchrohrstutzen:	Ø 150 mm
Anschlusshöhe oben <sup>1)</sup> :	1075 mm
hinten <sup>2)</sup> :	936 mm
Verbrennungsluftstutzen:	Ø 120 mm
Anschlusshöhe hinten <sup>2)</sup> :	279 mm

- 1) Anschlusshöhe bis Oberkante Stutzen  
2) Anschlusshöhe bis Mitte Stutzen

## Maßzeichnung

