

Montageanleitung

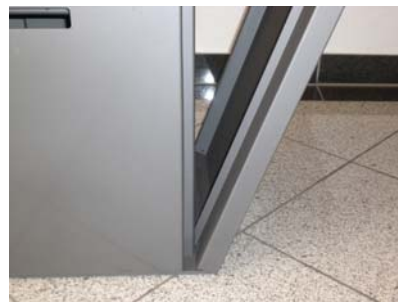
1



2



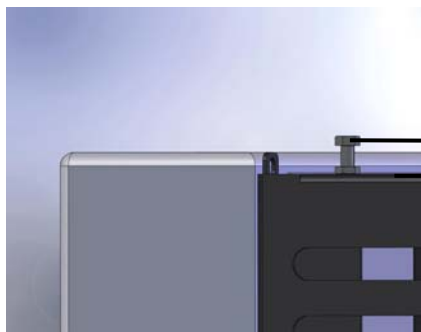
3



4



5



8mm bei Stahl
16mm bei Naturstein
16mm bei Keramik

6



Spalt min.
8mm

Achtung:

- Die Natursteinverkleidung darf nicht überheizt werden, da sonst Risse im Stein auftreten können.
- Mit maximal 3kg Holz (das sind 2 passende Holzscheite oder 2 Holzbrikett) heizen.
- Da die Verkleidungen als Naturprodukt aus einem „gewachsenem“ Steinblock hergestellt werden, kann die Struktur und Farbgebung sehr unterschiedlich sein.
- Die Oberfläche kann sich unter Temperatur verändern.