

Montageanleitung Verkleidung Telica

1



2



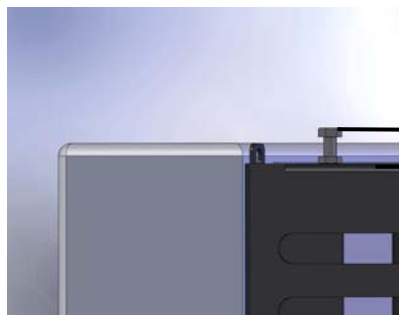
3



4



5

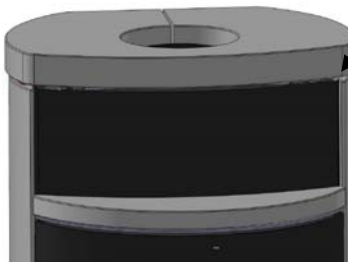


6 mm bei Stahl
14 mm bei Naturstein
23 mm bei Keramik

Arretierschraube bei Keramik und Naturstein eindrehen

6

Spalt min. 5mm



Achtung:

- Die Keramik- und die Natursteinverkleidungen dürfen nicht überheizt werden, da sonst Risse in der Keramik oder im Stein auftreten können.
- Max. Füllmenge je Abbrand = 3 kg Holz = 2 Holzscheite à 1,5 kg oder max. 2 Holzbriketts
- Die Natursteinverkleidungen werden aus einem "gewachsenen" Steinblock hergestellt, daher können Farbgebung und Struktur sehr unterschiedlich sein. Die Oberfläche kann sich unter Temperatur verändern.

Attention:

- Do not overheat the claddings.
- Max. fuel load = 3 kg wood = 2 logs à 1,5 kg or max. 2 wood briquettes
- Natural stone cladding:

As the cladding as a natural product comes from "grown" boulder, structure and colour scheme may be different. The surface may be altered under temperature influence!

Attention:

- Ne pas surchauffer les habillages.
- Max. combustible = 3 kg de bois = 2 bûches à 1,5 kg ou max. 2 briquettes de bois
- Habillage pierre ollaire:

Car les habillages comme des produits naturels sont d'origine d' un bloc en pierre "crû" la structure et la coloration pourrait être très différente. La surface pourrait changer sous l'influence de la température.