

Telica Compact

Olsberg Kaminofen



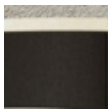
Technische Daten:

Nennwärmeleistung:	6 kW
Leistungsbereich:	3 - 8 kW
Wirkungsgrad:	> 80 %
Gewicht:	
mit Stahlverkleidung	190 kg
mit Keramikverkleidung	228 kg
mit Natursteinverkleidung	249 kg

Beschreibung:

Ideengeber für den Kaminofen TELICA Compact ist unser erfolgreicher CALDERA Compact. Die Weiterentwicklung dieses bewährten Designs ergibt einen neuen topmodernen schlanken Kaminofen. Die patentierte Wirbelbrennkammer-Technologie, die für geringe Emissionen und hohen Wirkungsgrad sorgt, und die bereits bewährte Compact-Türschließtechnik fanden Eingang in dieses Kaminofenkonzept.

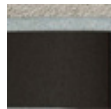
Farb- und Steinvarianten:



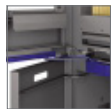
Keramik
Ahorn



Keramik
Coffee-
Bone



Naturstein
Serpentin



Compact
Türver-
schluss



Wirbel-
brennkam-
mer



Belüfteter
Türgriff

Zubehör:



OEC



Funken-
schutzplatte

Händler in Ihrer Nähe: